

**Tageskarte für Angleren.
Aulum-Haderup Angler Verein.**



**Für detaillierte interaktive
Karte mit den besten
Hotspots, besuchen Sie
unsere Website von Ihrem
PC, Smartphone oder
Tablet.
<http://ahsf.dk>**

Tageskarte AHSF Karup Au stromaufwärts Hagebro

Nacht
fischerei
entlang
die grüne
Linie ist
23:30-
04:00
nicht
zulässig!

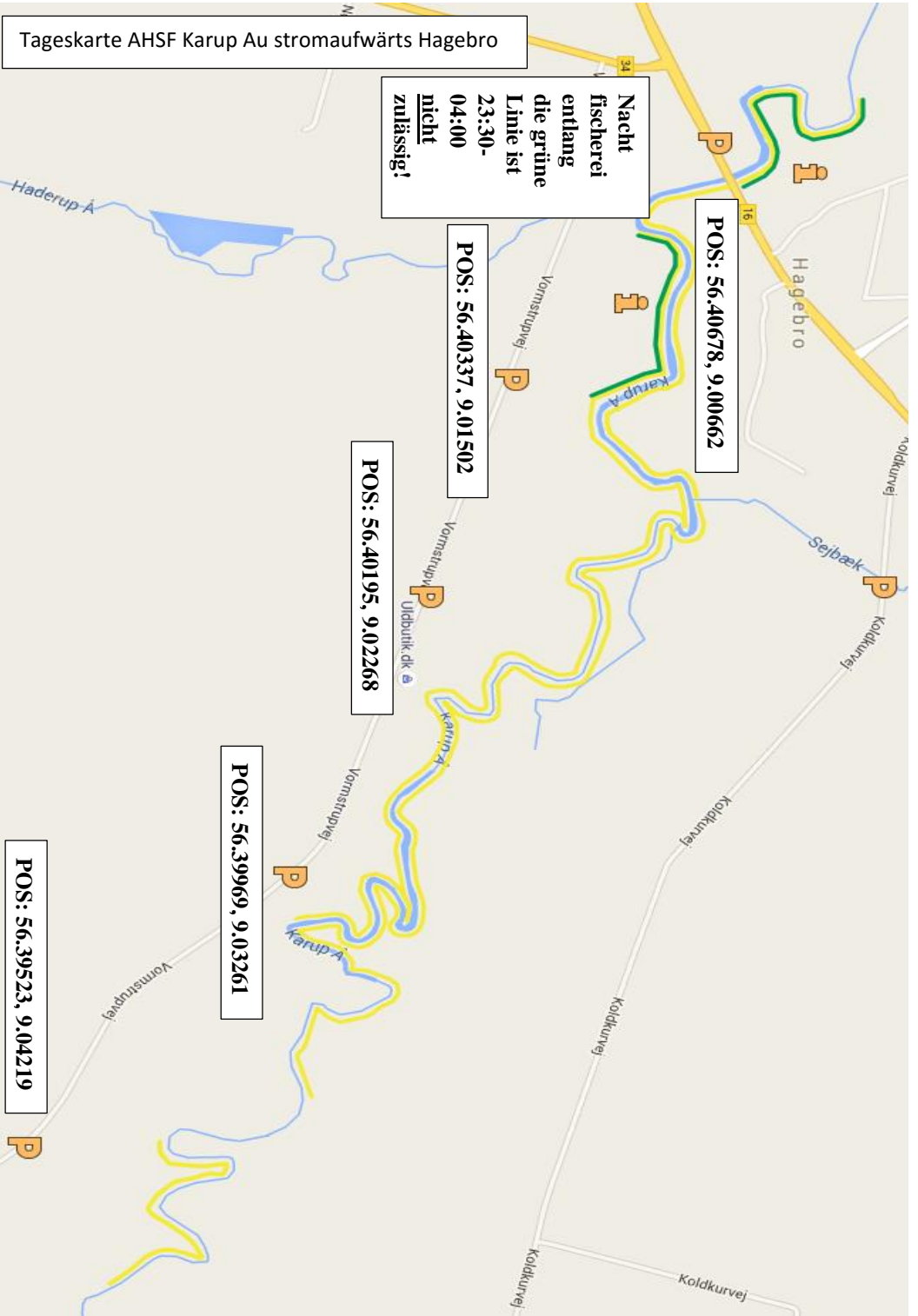
POS: 56.40678, 9.00662

POS: 56.40337, 9.01502

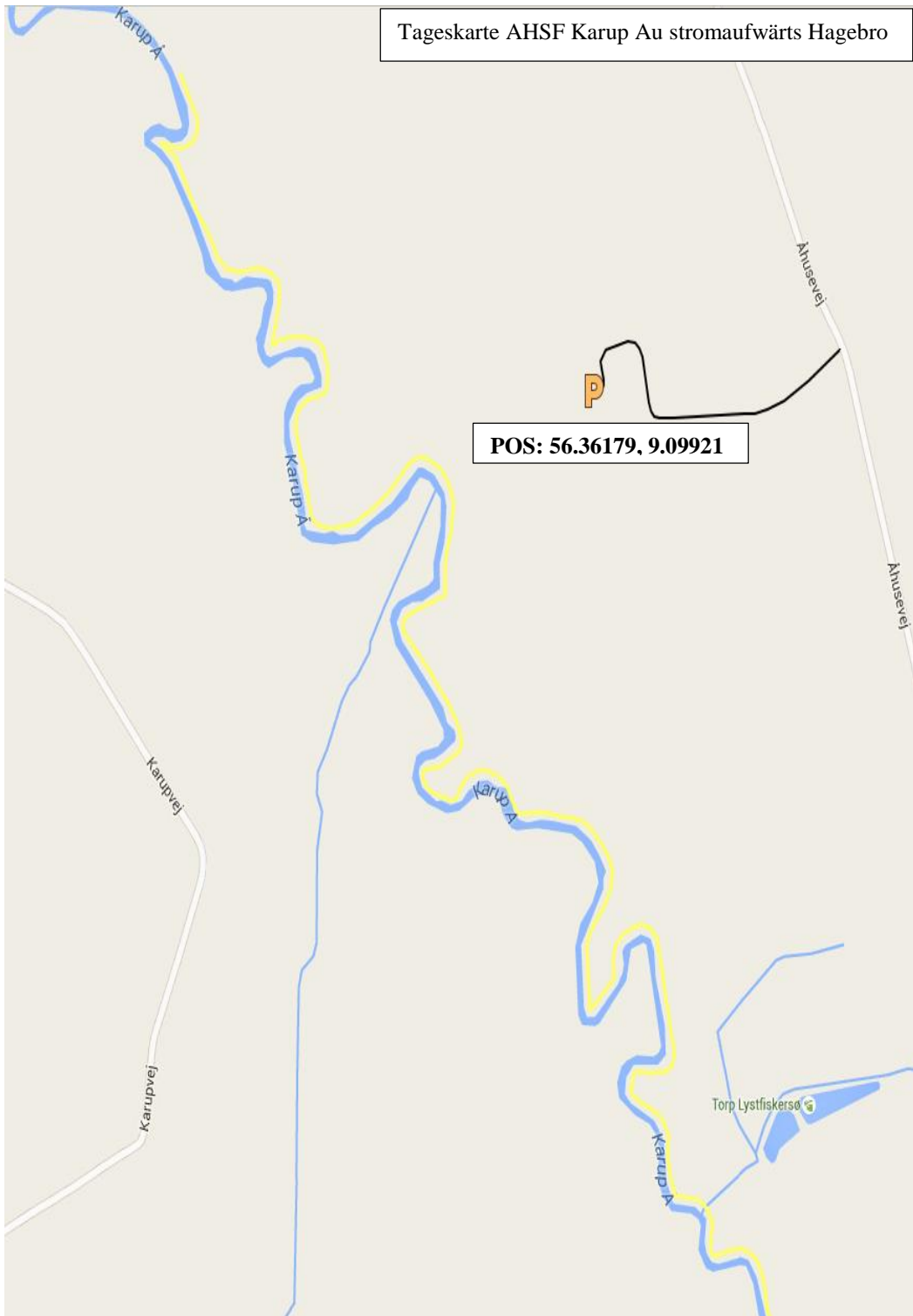
POS: 56.40195, 9.02268

POS: 56.39969, 9.03261

POS: 56.39523, 9.04219



Tageskarte AHSF Karup Au stromaufwärts Hagebro



POS: 56.36179, 9.09921

Torp Lystfiskersø

Tageskarte AHSF Karup Au unterhalb Hagebro

Entlang der
blauen Linie ist
es für
Fliegenfischere
nur zulässig mit
einzelhagen zu
fischen.

POS: 56.4255, 9.00428

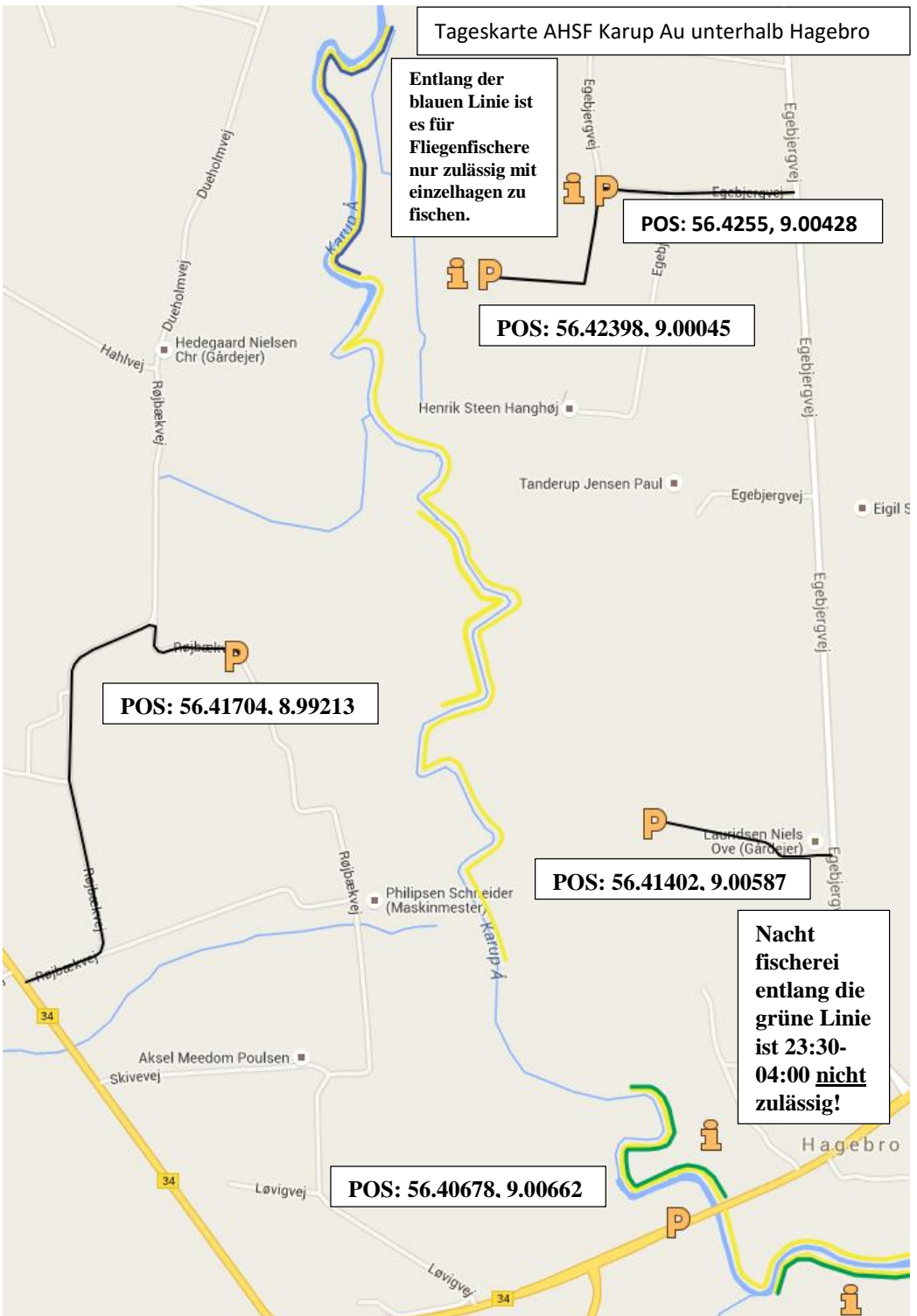
POS: 56.42398, 9.00045

POS: 56.41704, 8.99213

POS: 56.41402, 9.00587

Nacht
fischerei
entlang die
grüne Linie
ist 23:30-
04:00 nicht
zulässig!

POS: 56.40678, 9.00662



Tageskarte AHSF Haderis Au stromaufwärts Haderup



Tageskarte AHSF Haderis Au unterhalb Haderup



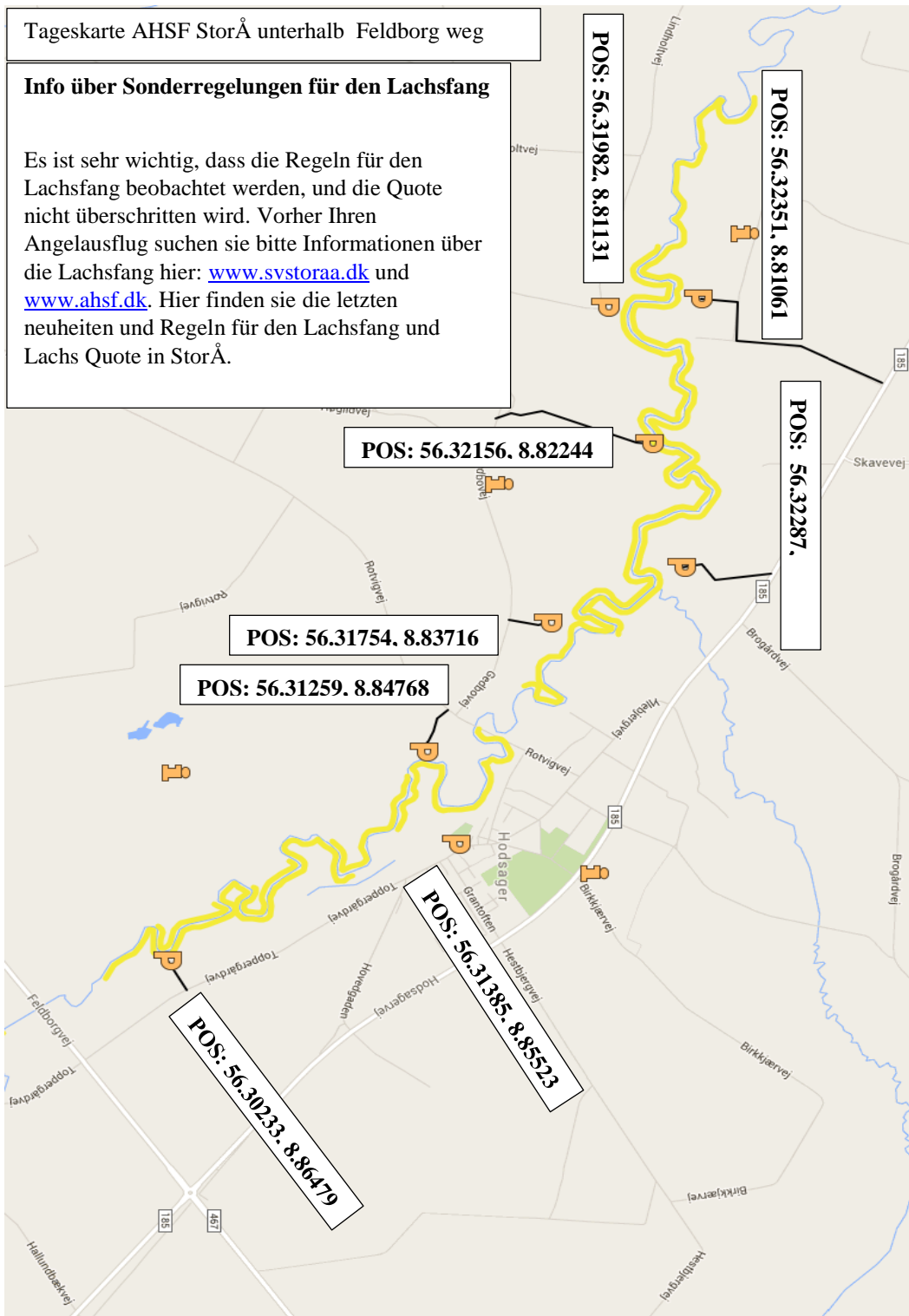
POS: 56.38915, 9.00628

POS: 56.38577, 8.99963

Tageskarte AHSF StorÅ unterhalb Feldborg weg

Info über Sonderregelungen für den Lachsfang

Es ist sehr wichtig, dass die Regeln für den Lachsfang beobachtet werden, und die Quote nicht überschritten wird. Vorher Ihren Angelausflug suchen sie bitte Informationen über die Lachsfang hier: www.svstora.dk und www.ahsf.dk. Hier finden sie die letzten Neuheiten und Regeln für den Lachsfang und Lachs Quote in StorÅ.



Tageskarte AHSF StorÅ stromaufwärts Feldborg weg

POS: 56.29308, 8.8691

POS: 56.28848, 8.87019

POS: 56.28229, 8.8699

Info über Sonderregelungen für den Lachsfang

Es ist sehr wichtig, dass die Regeln für den Lachsfang beobachtet werden, und die Quote nicht überschritten wird. Vorher Ihren Angelausflug suchen sie bitte Informationen über die Lachsfang hier: www.svstora.dk und www.ahsf.dk. Hier finden sie die letzten neuheiten und Regeln für den Lachsfang und Lachs Quote in StorÅ.

